



**EN - USE AND MAINTENANCE
MANUAL**

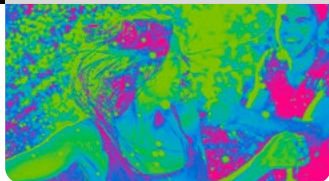
lightweight and compact hoses

**FR - MANUEL D'EMPLOI ET
D'ENTRETIEN**

tuyaux légers et compacts

**ES - MANUAL DE USO Y
MANTENIMIENTO**

mangueras ligeras y compactas



USA.FITT.COM

EN

USE AND
MAINTENANCE MANUAL

04

FR

MANUEL D'EMPLOI ET
D'ENTRETIEN

05

ES

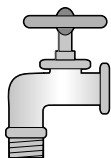
MANUAL DE USO Y
MANTENIMIENTO

06

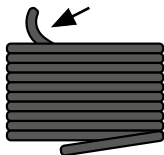
MORE
INFORMATIONS

07

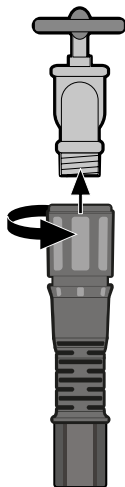
STEP 1



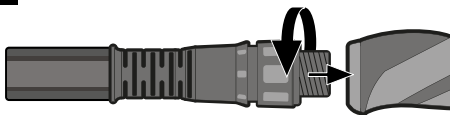
STEP 2



STEP 3



STEP 4



EN - Important safety and installation instructions. Please read and follow all warnings and instructions before using this product. Injury can result from improper use.

Thank you for your purchase of the product!

Installing your new hose is as easy as 1-2-3

INSTALLATION INSTRUCTIONS FOR USE:

Step 1: Locate the water supply outlet you would like to connect your hose to.

Step 2: Remove the product from the package and completely uncoil it starting with the male end.

If necessary, manually eliminate any twists.

Step 3: Attach the female end of the product to the water supply outlet by screwing the connector clockwise until firmly seated.

Step 4: If using a nozzle with the product, attach it to the male end of the hose at this time.

Step 5: Enjoy your new hose!

SAFETY WARNINGS

- Our product is intended for outdoor watering applications only
 - Not for hot water use
 - Do not leave under pressure when not in use
 - Do not leave unattended children to use the product
 - Do not leave out on freezing temperatures
 - Store indoors in winter
 - For proper use, allow water to flush through the hose a few minutes before drinking
 - Coupling protection: to avoid any kind of corrosion causing fusion between the faucet and the coupling on the hose, we suggest disconnecting and reconnecting the hose from any metal spigot a minimum of 3 times per year.
-

- Optimum working pressure from 36 up to 120 psi (Fitt Force® Pro - Fitt Force Marine)
 - Optimum working pressure from 29 up to 100 psi (Fitt Force® Tek - Fitt HiFlo - Fitt Marine/ Caddy)
 - Optimum working pressure from 29 up to 85 psi (Fitt Force® Lite)

 - Bursting pressure 450 psi (Fitt Force® Pro - Fitt Force Marine)
 - Bursting pressure 300 psi (Fitt Force® Tek - Fitt HiFlo - Fitt Marine/ Caddy)
 - Bursting pressure 200 psi (Fitt Force® Lite)
-

FR - Consignes de sécurité et d'installation importantes. Veuillez lire et respecter toutes les mises en garde et instructions avant d'utiliser ce produit. Une utilisation inadéquate peut causer des blessures.

Merci d'avoir acheté notre produit !

Installer votre nouveau tuyau est simple comme bonjour.

INSTRUCTIONS D'INSTALLATION :

Étape 1 : localisez la sortie d'eau que vous souhaitez raccorder à votre tuyau.

Étape 2 : retirez le produit de l'emballage et déroulez-le complètement en commençant par l'extrémité mâle. **Si nécessaire, éliminez manuellement les torsions.**

Étape 3 : fixez l'extrémité femelle du produit à la sortie d'eau en vissant le connecteur dans le sens des aiguilles d'une montre jusqu'à ce qu'il soit bien mis en place. Le tuyau fixé doit ressembler à cette image

Étape 4 : si vous utilisez une buse avec le produit, fixez-la à l'extrémité mâle du tuyau pour le moment.

Étape 5 : profitez de votre nouveau tuyau !

AVERTISSEMENTS DE SÉCURITÉ

- Le produit est destiné aux applications d'arrosage extérieur uniquement
 - Ne pas utiliser d'eau chaude
 - Ne pas laisser sous pression lorsqu'il n'est pas utilisé
 - Ne pas laisser les enfants sans surveillance utiliser le produit
 - Ne pas laisser le produit exposé à des températures proches du gel
 - Entreposer à l'intérieur en hiver
 - Pour une utilisation adéquate, laisser l'eau s'écouler dans le tuyau quelques minutes avant de boire
 - Protection de l'accouplement : pour éviter toute forme de corrosion causant la fusion entre le robinet et l'accouplement sur le tuyau, nous vous suggérons de débrancher et de rebrancher le tuyau de tout robinet métallique au moins 3 fois par an.
-

- Pression de fonctionnement optimale de 36 à 120 psi (Fitt Force® Pro - Fitt Force Marine)
 - Pression de fonctionnement optimale de 29 à 100 psi (Fitt Force® Tek - Fitt HiFlo - Fitt Marine/ Caddy)
 - Pression de fonctionnement optimale de 29 à 85 psi (Fitt Force® Lite)

 - Pression d'éclatement 450 psi (Fitt Force® Pro - Fitt Force Marine)
 - Pression d'éclatement 300 psi (Fitt Force® Tek - Fitt HiFlo - Fitt Marine/ Caddy)
 - Pression d'éclatement 200 psi (Fitt Force® Lite)
-

ES - Instrucciones de seguridad e instalación importantes. Lea y respete todas las advertencias e instrucciones antes de usar este producto. Un uso no adecuado puede provocar heridas.

Gracias por comprar nuestro producto.

La instalación de la nueva manguera es extremadamente sencilla

INSTRUCCIONES DE INSTALACIÓN PARA EL USO:

Paso 1: Ubique la toma de suministro de agua a la que desea conectar la manguera.

Paso 2: Saque el producto de la caja y desenróscuela completamente comenzando por el extremo macho. **Si es necesario, elimine manualmente cualquier torsión.**

Paso 3: Acople el extremo hembra del producto a la toma de suministro de agua enroscando el conector en sentido horario hasta que se asiente firmemente. La manguera acoplada debe tener un aspecto similar a esta imagen

Paso 4: Si usa una boquilla con el producto, acóplela al extremo macho de la manguera en este momento.

Paso 5: ¡Disfrute de su nueva manguera!

ADVERTENCIAS DE SEGURIDAD

- El producto sólo es adecuada para aplicaciones de riego en exteriores
 - No utilizar con agua caliente
 - No permitir que permanezca a presión si no se está usando
 - No permitir que niños sin vigilancia usen el producto
 - No permitir que se congele
 - En invierno almacenar en el interior
 - Para un uso adecuado, permitir que el agua salga por la manguera unos minutos antes de beberla
 - Protección de acoplamiento: para evitar cualquier tipo de corrosión que provoque la fusión entre el grifo y el acoplamiento en la manguera, sugerimos desconectar y volver a conectar la manguera de cualquier clavija de metal un mínimo de 3 veces al año.
-

- Presión de funcionamiento adecuada de 36 hasta 120 psi (Fitt Force® Pro - Fitt Force Marine)
 - Presión de funcionamiento adecuada de 29 hasta 100 psi (Fitt Force® Tek - Fitt HiFlo - Fitt Marine/ Caddy)
 - Presión de funcionamiento adecuada de 29 hasta 85 psi (Fitt Force® Lite)

 - Presión de estallido 450 psi (Fitt Force® Pro - Fitt Force Marine - Fitt Marine/ Caddy)
 - Presión de estallido 300 psi (Fitt Force® Tek - Fitt HiFlo)
 - Presión de estallido 200 psi (Fitt Force® Lite)
-

 and **fitt** are registered trademarks of FITT S.p.A.

NTS[®] and  are registered trademarks of FITT S.p.A.

fitt force is a registered trademark of FITT S.p.A.

•The medium metallic graphite gray color of the hose coupling is a Registered U.S. Trademark of Fitt S.p.A.

•The black with blue stripe color scheme used for the hose is a Registered U.S. Trademark of FITT S.p.A.

Coupling U.S. Design Patent No. US D881,356
S and other patents pending for the hose,
the hose coupling and coupling color, the
packaging.

usa.fitt.com

FITT GARDENING SOLUTIONS

This is the business area of the FITT group that develops solutions and products for gardening, irrigation, cleaning and outdoor life applications for hobby and professional use, such as hoses for camping, watering ornamental gardens, terraces and vegetable gardens, washing cars, bicycles and pets.

For more information:

FITT USA Inc.

Mooresville, North Carolina USA
customer care.usa@fitt.com
usa.fitt.com

